

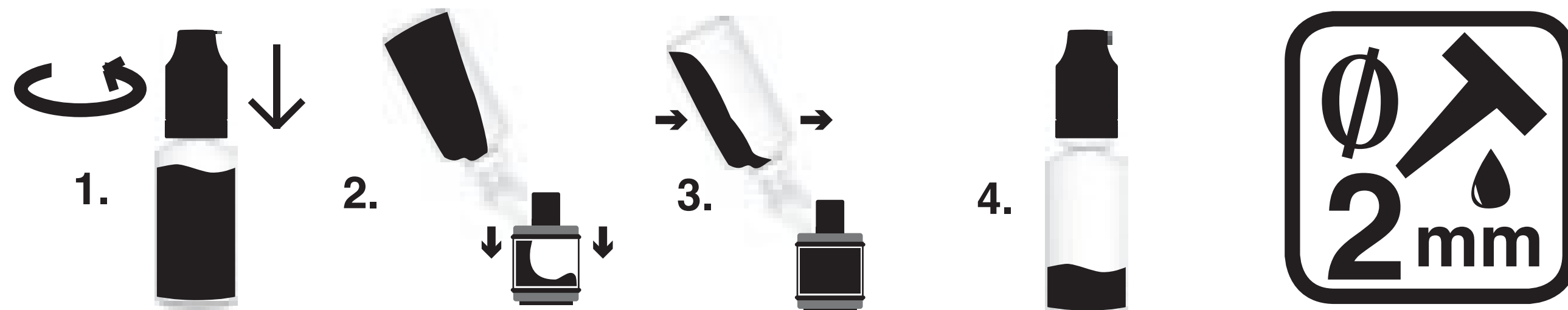
DE | Gebrauchsinformation

Nur zur Verwendung in nachfüllbaren E-Zigaretten. Beachten Sie die Hinweise/Warnhinweise auf dem Produktetikett und ggf. der Außenverpackung. Beachten Sie auch die Gebrauchsinformation Ihrer E-Zigarette.

Folgende Personen dürfen dieses Produkt nicht verwenden: Schwangere und Stillende, Personen mit Allergien oder Unverträglichkeit gegen die Inhaltsstoffe, Erkrankungen des Herz-Kreislauf-Systems, Erkrankungen der Atemwege Gefäßerkrankungen, Erkrankungen der Niere/Leber, Schlaganfällen.

Produkt unmittelbar nach Gebrauch verschließen. Von Kindern und Jugendlichen fernhalten. Lichtgeschützt und bei Zimmertemperatur aufbewahren.

Nicht trinken. Haut- und Augenkontakt vermeiden. Anwendung für Nichtraucher nicht empfohlen. Die Abgabe an und Verwendung, ist für Kinder und Jugendliche unter 18 Jahren verboten.



Der Ausgießer dieses Produktes hat einen Durchmesser von 2,00 mm und ist kompatibel zu Einfüllöffnungen von e-Zigaretten > 2,00 mm. Zum Öffnen des kindergesicherten Verschlusses, diesen nach unten drücken und gegen den Uhrzeigersinn drehen. Den Ausgießer in die Einfüllöffnung der e-Zigarette einführen und den Tank durch Drücken der Flasche befüllen.



LONGFILL

DE: Darf nicht in die Hände von Kindern und Jugendlichen gelangen.

Darf nicht in die Hände von Kindern gelangen.

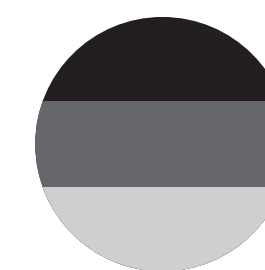
Inhalt : 14ml Aroma



INSTAGRAM: @DRVAPES
WWW.DR-VAPES.COM



Hergestellt für:
Dr Vapes E-Liquid Ltd,
Unit 18 Sheraton Business Centre,
Wadsworth Road, Perivale,
UB6 7JB - United Kingdom
Tel: +44 (0) 208 001 8494
info@dr-vapes.com



Importiert durch:
Trulo GmbH
Ringbahnstrasse 7
41460 Neuss
Tel.: 02131/7399363
Mail: info@trulodistro.de